



MASTER LEDtube EM/ Mains T8



MASTER LEDtube 1500mm HO 18.2W 830 T8

Philips MASTER LEDtube integra una fuente de luz LED en un factor de forma fluorescente tradicional. Su diseño único crea una apariencia visual perfectamente uniforme, que no se puede distinguir de los fluorescentes tradicionales. Estos tubos LED T8 son la elección correcta para un rendimiento absoluto y están diseñados para resistir las condiciones del día a día. Ahorros incomparables gracias al bajo consumo de energía y una vida útil excepcionalmente larga aseguran que este tubo domine las aplicaciones más exigentes.

Advertencias y seguridad

- OBSERVACIÓN: La eficiencia energética general y la distribución lumínica de las instalaciones que usan estas lámparas estarán determinadas por el diseño de la instalación.

Datos del producto

Funcionamiento de emergencia	
Tapa y base	G13 ROT (Rotating) [Medium Bi-Pin Fluorescent]
Cumple con el reglamento RoHS de la UE	Sí
Vida útil nominal (nominal)	75000 h
Ciclo de alternado	200000X
	Sphere
Rendimiento inicial (conforme con IEC)	
Código de color	830 [CCT de 3.000 K]
Ángulo de haz (nominal)	160 °
Flujo luminoso (nominal)	2900 lm
Designación de color	Blanco (WH)
Temperatura de color correlacionada (nominal)	3000 K

Eficacia lumínica (promedio) (nominal)	159.00 lm/W
Consistencia de color	<6
Índice de reproducción de color (Nom)	80
LLMF At End Of Nominal Lifetime (Nom)	70 %
Mecánicos y de carcasa	
Frecuencia de entrada	50 a 60 Hz
Power (Rated) (Nom)	18,2 W
Corriente de la lámpara (máx.)	93 mA
Corriente de la lámpara (mín.)	77 mA
Tiempo de inicio (nominal)	0,5 s
Tiempo de calentamiento para 60 % de luz (nominal)	0.5 s
Factor de potencia (nominal)	0.9

MASTER LEDtube EM/Mains T8

Voltaje (nominal)	220-240 V
Temperatura	
T° ambiente (máx.)	45 °C
T° ambiente (mín.)	-20 °C
T° almacenamiento (máx.)	65 °C
T° almacenamiento (mín.)	-40 °C
T° estuche máxima (nominal)	55 °C
Controles y regulación	
Con regulación de intensidad	No
Datos técnicos de la luz	
Acabado del foco	Esmerilado
Material del foco	Plástico
Longitud del producto	1500 mm
Forma del foco	Tubo, terminal doble

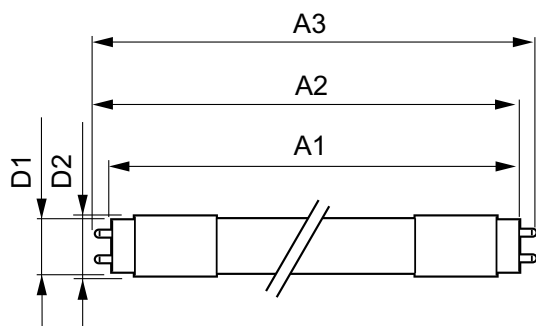
Aprobación y aplicación

Energy Efficiency Class	D
Consumo de energía kWh/1000 h	19 kWh
	403593

Datos de producto

Código del producto completo	871869959241700
Nombre del producto del pedido	MASTER LEDtube 1500mm HO 18.2W 830 T8
EAN/UPC: producto	8718699592417
Código del pedido	929001922902
Numerator - Quantity Per Pack	1
Numerator - Packs per outer box	10
Material Nr. (12NC)	929001922902
Net Weight (Piece)	0,285 kg

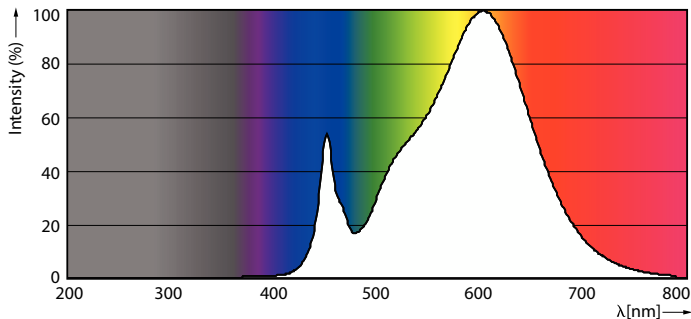
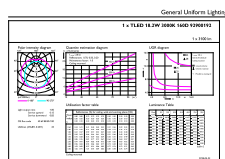
Plano de dimensiones



MASTER LEDtube 1500mm HO 18.2W 830 T8

Product	D1	D2	A1	A2	A3
MASTER LEDtube 1500mm HO 18.2W 830 T8	25,8 mm	28 mm	1498,8 mm	1505,9 mm	1513 mm

Datos fotométricos



LEDtube MAS HO 18.2W G13 830 16D ND

Spectral Power Distribution Colour

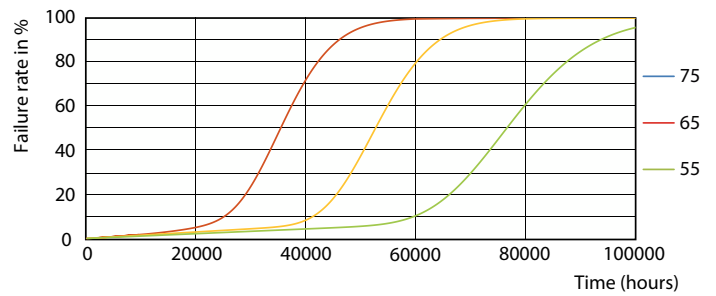
MASTER LEDtube EM/Mains T8

Datos fotométricos



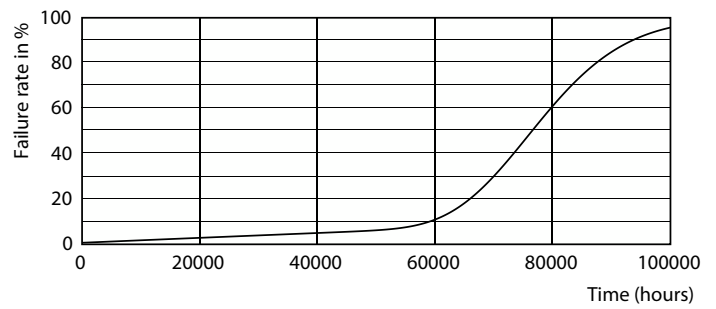
Light Distribution Diagram

Lifetime



Lumen Maintenance Diagram

FailureRate

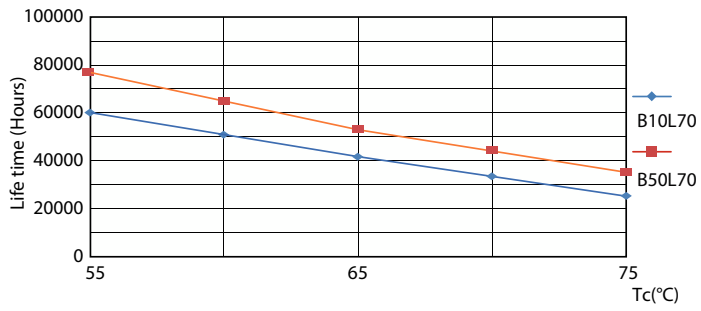


LumenVsTc

Life Expectancy Diagram

MASTER LEDtube EM/Mains T8

Lifetime



LifetimeVsTc

