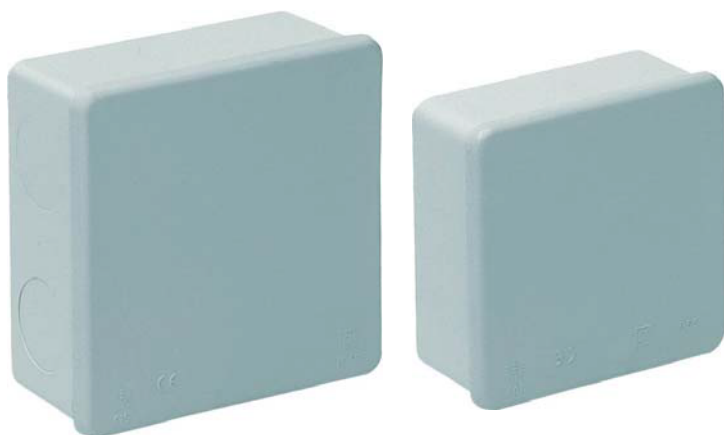


FICHA TÉCNICA

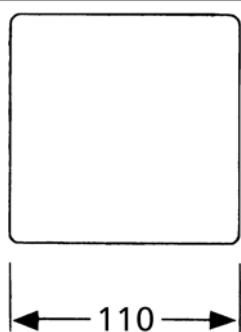
Cajas estancas de superficie con tapa a presión y laterales lisos.

Descripción y características

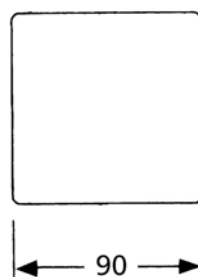
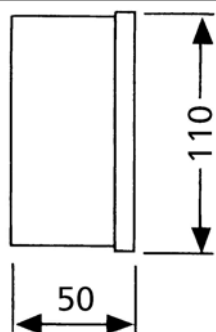


Cajas estancas para instalación en superficie.
 Cierre con tapa a presión.
 Sistema de apertura fácil.
 Con laterales lisos.
 Color gris (RAL 7035).

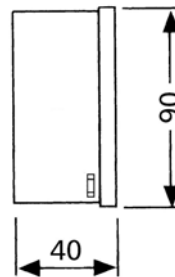
Dimensiones



Ref. 615C



Ref. 604C



Especificaciones

Directiva 2006/95/CE



Norma aplicable EN 60 670-1

Datos técnicos:

Resistencia al fuego (ensayo del hilo incandescente 650°C)
 Resistencia al calor (ensayo de presión a la bola 70°C)
 Estabilidad dimensional -5°C a +60°C
 Grado de protección contra penetración de sólidos y líquidos : IP 55.
 Grado de protección contra impactos: IK07.

Material Aislante libre de halógenos

