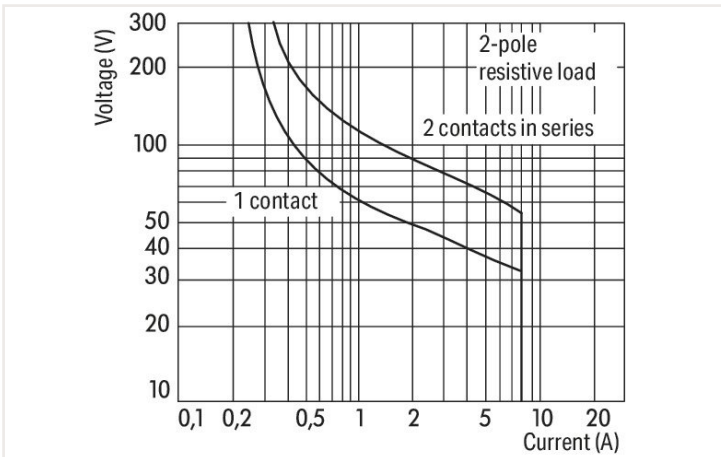
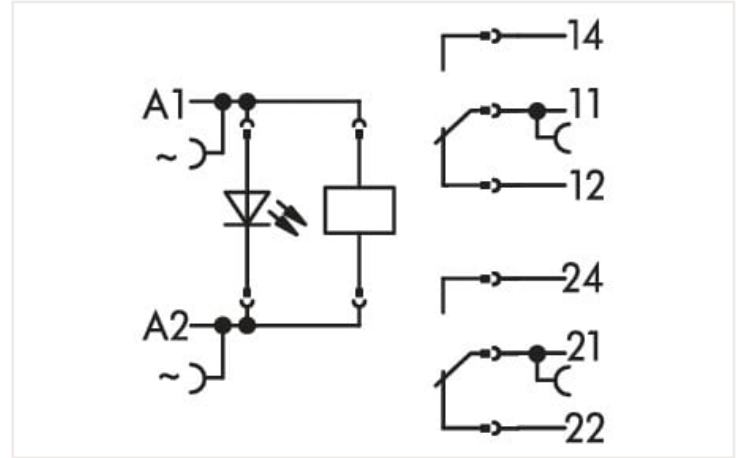
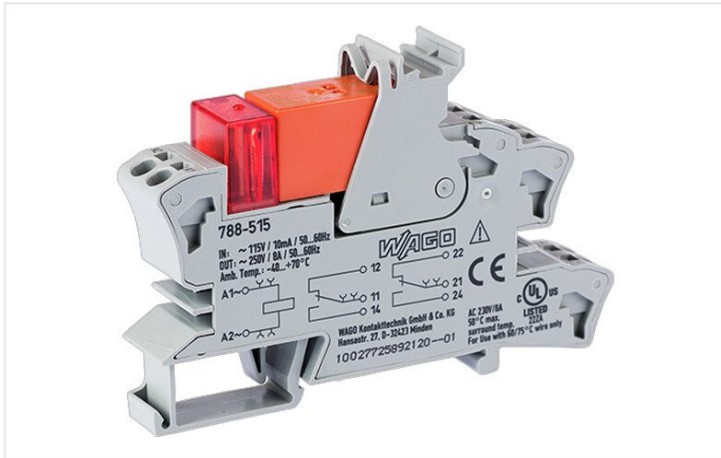
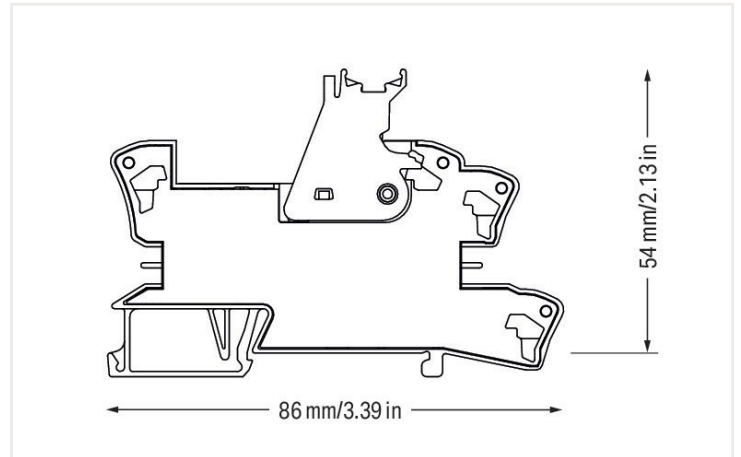


Ficha de datos | Código: 788-515

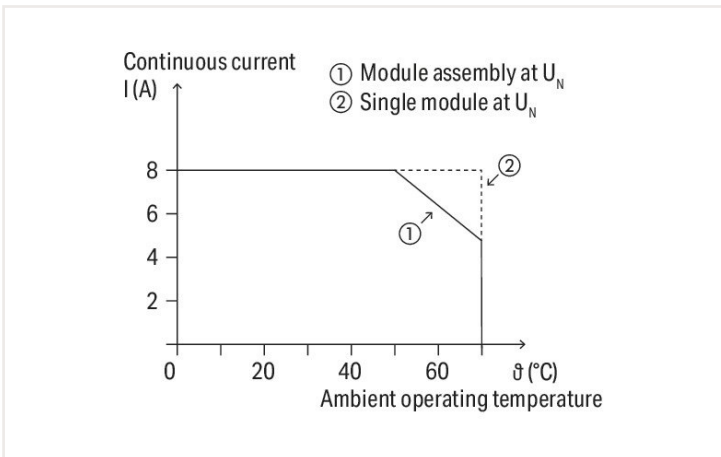
Módulo con relé; Tensión nominal de entrada 115V AC; 2 inversores; Corriente permanente límite 8 A; Visualización de estados rojo; 15 mm ancho de montaje; 2,50 mm²; gris



DC load limit curve



Dimensiones en mm



Current-carrying capacity curve

Notas

Información sobre seguridad 1	Utilizar una placa separadora (p. ej., 209-191) cuando la tensión entre los módulos relé adyacentes supere los 250 V y para cumplir con los requisitos de aislamiento reforzado.
Nota	<ul style="list-style-type: none"> • Aislamiento reforzado entre la bobina y los contactos • Amortiguar las cargas inductivas con un circuito de protección eficaz para proteger las bobinas y contactos del relé.

Datos técnicos

Circuito de control

Tensión nominal de entrada U_N	AC 115 V
Rango de tensión de entrada	$\pm 10\%$
Corriente nominal de entrada en U_N	8 mA

Circuito de carga

Número de inversores	2
Material de contacto (relé)	AgNi 90/10
Corriente límite de servicio continuo	8 A
Corriente de irrupción (resistiva) (máx.)	(AC) 15 A / 4 s
Tensión de conmutación (máx.)	AC 250 V
Potencia de conmutación (resistiva) (máx.)	AC 2000 VA; CC (ver curva de carga límite)
Capacidad de conmutación	AC-15: 3 A / AC 250 V; DC-13: 2 A / DC 24 V
Carga mínima recomendada	12 V / 10 mA
Tiempo de establecimiento (típ.)	10 ms
Tiempo de caída (típ.)	35 ms
Duración de rebote (típ.)	10 ms
Vida eléctrica (NO; carga resistiva; 23 °C)	10×10^3 operaciones de conmutación
Vida mecánica	30×10^6 operaciones de conmutación
Frecuencia de conmutación con/sin carga (máx.)	6 min^{-1} / 1200 min^{-1}

Señales

Indicador de estado	LED rojo
---------------------	----------

Seguridad y protección

Tensión asignada	250 V
Tensión de choque asignada	4 kV
Grado de ensuciamiento	3
Rigidez dieléctrica, circuito de control/carga (CA, 1 min)	5 kVrms
Rigidez dieléctrica, contacto abierto (CA, 1 min)	1 kVrms
Rigidez dieléctrica, circuito de carga/carga (CA, 1 min)	2,5 kVrms
Información sobre seguridad 1	Utilizar una placa separadora (p. ej., 209-191) cuando la tensión entre los módulos relé adyacentes supere los 250 V y para cumplir con los requisitos de aislamiento reforzado.
Tipo de protección	IP20

Datos de conexión

Tecnología de conexión	Push-in CAGE CLAMP®
Conductor rígido	0,34 ... 2,5 mm ² / 22 ... 14 AWG
Conductor flexible	0,34 ... 2,5 mm ² / 22 ... 14 AWG
Longitud de pelado	9 ... 10 mm / 0.35 ... 0.39 pulgadas

Datos físicos

Anchura	15 mm / 0.591 pulgadas
Altura	86 mm / 3.386 pulgadas
Profundidad desde el borde superior del carril DIN	54 mm / 2.126 pulgadas

Datos mecánicos

Tipo de montaje	Carril DIN-35
-----------------	---------------

Datos de material

Color	gris
Carga de fuego	0,827 MJ
Peso	45 g

Requisitos medioambientales

Temperatura de aire circundante (funcionamiento a U _N)	-40 ... 70 °C
Temperatura de aire circundante (funcionamiento) para UL	-40 ... 50 °C
Temperatura de aire circundante (almacenamiento)	-40 ... +70 °C
Temperatura de procesamiento	-25 ... +50 °C

Normas y especificaciones

Normas/especificaciones	EN 61010-2-201 EN 61810-1 EN 61373 UL 508 DNV
-------------------------	---

Relé básico

Relé básico de WAGO	788-176
---------------------	---------

Datos comerciales

Product Group	6 (Interface Electronics)
eCl@ss 10.0	27-37-16-01
eCl@ss 9.0	27-37-16-01
ETIM 8.0	EC001437
ETIM 7.0	EC001437
PU (SPU)	20 (1) Stück
Tipo de embalaje	Box
País de origen	CN
GTIN	4045454389512
Número de arancel aduanero	85364900990

Homologaciones / Certificados

Homologaciones específicas de cada país



Homologación	Norma	Nombre de certificado
EAC Brjansker Zertifizierungsstelle	TP TC 004/2011	EAC RU C-DE.AM02. B.00122/19

Homologaciones de la industria naval



Homologación	Norma	Nombre de certificado
DNV GL Det Norske Veritas, Germanischer Lloyd	-	TAA00001D1
PRS Polski Rejestr Statków	-	TE/2186/880590/18

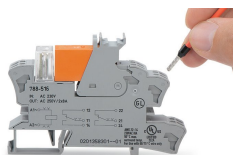
UL-Approvals



Homologación	Norma	Nombre de certificado
UL UL International Netherlands B.V. (ORDINARY LOCATIONS)	UL 508	E175199 Sec.6

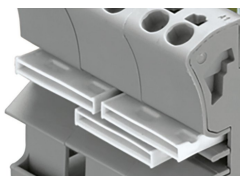
Instrucciones de manejo

Conexión del conductor



Conductor termination

Puentado



Puentado sencillo utilizando puentes contiguos

Marcaje



Marcaje con sistema de marcaje múltiple WMB o portaetiquetas de grupos.

Según el número de serie, consulte también la documentación adicional de los productos.