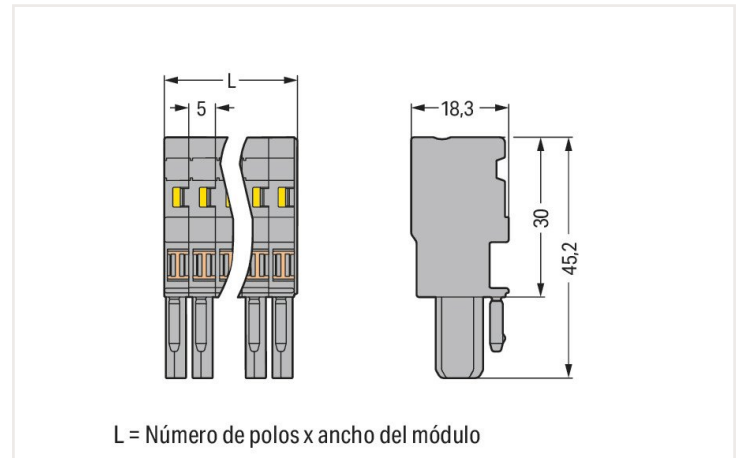
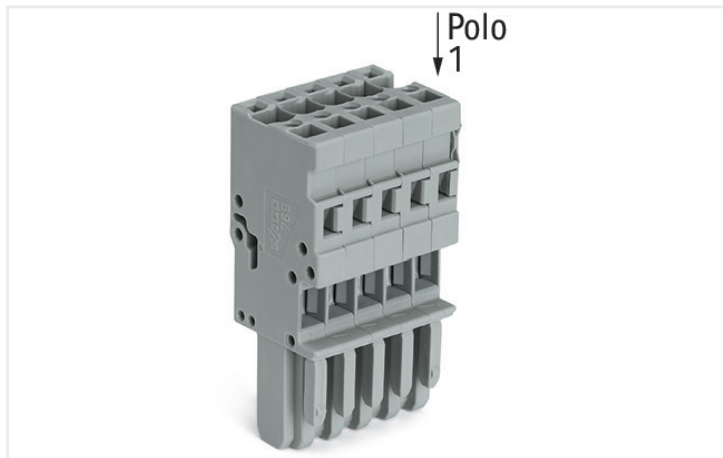


Ficha de datos | Código: 769-110

Conector hembra para 1 conductor; CAGE CLAMP®; 4 mm²; Paso 5 mm; 10 polos; dedo codificador; 4,00 mm²; gris



Dimensiones en mm

According to EN 61984, pluggable connectors without current interrupting capacity must not be mated or unmated when live or under load.

Notas

Información sobre seguridad 1

Conforme a lo establecido en EN 61984, los conectores enchufables sin potencia de conmutación no deben conectarse ni desconectarse cuando están sometidos a tensión o carga.

Datos eléctricos

Valores asignados según CEI/EN

Valores asignados según	IEC/EN 61984
Tensión nominal (III/3)	500 V
Tensión de choque asignada (III/3)	6 kV
Corriente asignada	32 A
Leyenda (valores asignados)	(III / 3) ± Protección contra sobretensión III / Grado de ensuciamiento 3

Datos de conexión

Número total de puntos de conexión	10
Número total de potenciales	10

Conexión 1

Tecnología de conexión	CAGE CLAMP®
Tipo de accionamiento	Herramienta de accionamiento
Materiales de conductor conectable	Cobre
Sección nominal	4 mm ² / 12 AWG
Conductor rígido	0,08 ... 4 mm ² / 28 ... 12 AWG
Conductor flexible	0,08 ... 4 mm ² / 28 ... 12 AWG
Longitud de pelado	8 ... 9 mm / 0.31 ... 0.35 pulgadas
N.º de polos	10
Dirección del cableado	Conexión frontal

Datos físicos

Anchura	50 mm / 1.969 pulgadas
Altura	45,2 mm / 1.78 pulgadas
Profundidad	18,3 mm / 0.72 pulgadas
Anchura de módulo	5 mm / 0.197 pulgadas

Datos mecánicos

Codificación variable	Sí
Contacto directo de tierra con carril DIN/taladro/carcasa	No
Nivel de marcaje	Marcaje lateral
Protección contra giro	Sí

Conexión Plug-In

Tipo de contacto (conector enchufable)	Conector hembra
Conector (tipo de conexión)	para conductor
Protección contra error al conectar	No
Conexión sin pérdida de paso	Sí

Datos de material

Nota sobre datos de material	Information on material data can be found here
Color	gris
Grupo de materiales	I
Material de aislamiento	Poliamida (PA 66)
Clase de inflamabilidad según UL 94	V0
Carga de fuego	0,519 MJ
Libre de halógenos	Sí
Peso	31,4 g

Datos comerciales

eCl@ss 10.0	27-14-11-06
eCl@ss 9.0	27-14-11-06
ETIM 8.0	EC001284
ETIM 7.0	EC001284
PU (SPU)	25 Stück
Tipo de embalaje	Box
País de origen	DE
GTIN	4044918471787
Número de arancel aduanero	85366990990

Homologaciones / Certificados

Homologaciones específicas de cada país



Homologación	Norma	Nombre de certificado
CCA DEKRA Certification B.V.	EN 60947	NTR NL-7626
CCA DEKRA Certification B.V.	EN 61984	2190419.02
CCA DEKRA Certification B.V.	IEC 61984	NL-47799/A1
CSA DEKRA Certification B.V.	C22.2 No. 158	1101144
KEMA/KEUR DEKRA Certification B.V.	EN 60947	2190419.01

Homologaciones de la industria naval



Homologación	Norma	Nombre de certificado
ABS American Bureau of Shipping	EN 60947	20-HG1941090-PDA

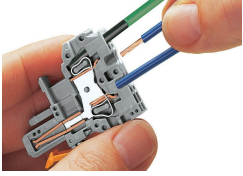
UL-Approvals



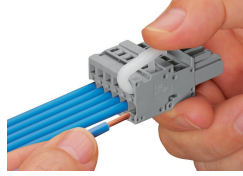
Homologación	Norma	Nombre de certificado
UR Underwriters Laboratories Inc.	UL 1977	E45171
UR Underwriters Laboratories Inc.	UL 1059	E45172

Instrucciones de manejo

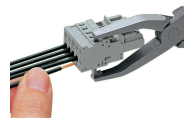
Conexión del conductor



CAGE CLAMP® connection
 Female plug: Inserting/removing a conductor via operating tool.
 Operation 90° to conductor is also possible.
 With ferruled conductors, it is necessary to use a terminal block one size smaller than the conductor's nominal cross-section.

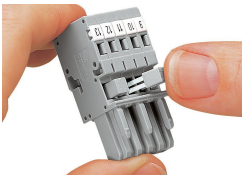


Palanca de accionamiento
 Inserción de un conductor; conexión lateral (el ejemplo muestra un conector hembra).

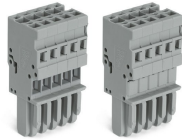


Operating tool
 Inserting a conductor – side-entry wiring (example shows a female plug).
 With ferruled conductors, it is necessary to use a terminal block one size smaller than the conductor's nominal cross-section.

Punteado



Commoning 1-conductor female plugs via miniature adjacent jumpers.



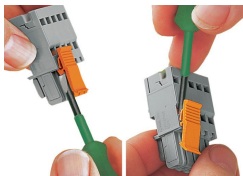
Jumper cover for 1-conductor female plugs

Codificación



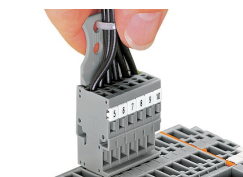
Para codificar un conector hembra, extraiga un tetón codificador con la herramienta de corte. No extraiga el primer ni el último tetón codificador o utilice un tetón de bloqueo adicional.

Sistema de bloqueo



Locking/releasing a lever.

Antitirón



Removing a female plug via conductor bundle provided with strain relief plate.

Marcaje



Labeling a female plug with CAGE CLAMP® connection via Mini-WSB Quick Markers.