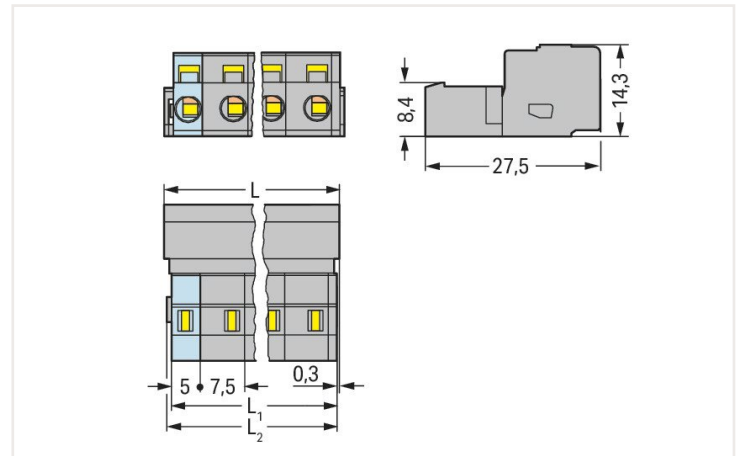
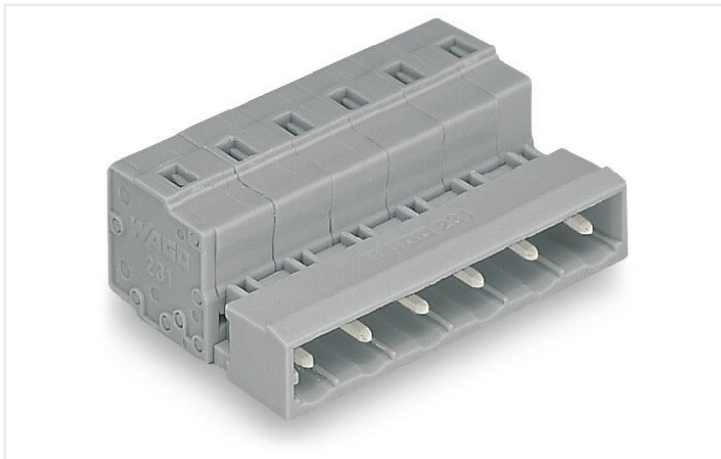


## Ficha de datos | Código: 731-608

Conector macho, 1 conductor; CAGE CLAMP®; 2,5 mm<sup>2</sup>; Paso 7,5 mm; 8 polos; 2,50 mm<sup>2</sup>; gris

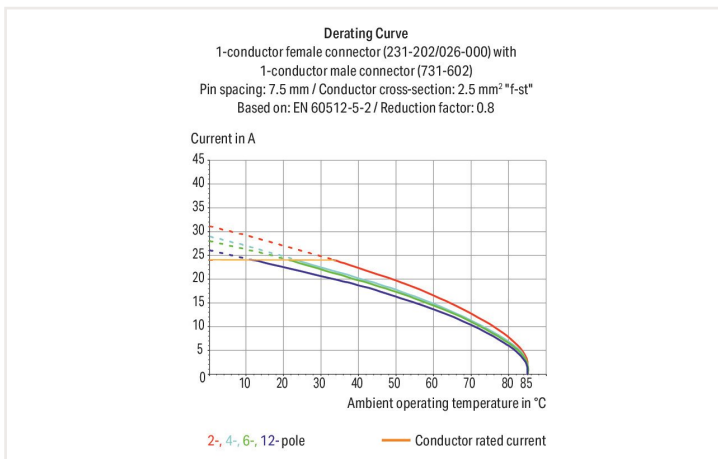


Dimensiones en mm

$L = (\text{pole no.} - 1) \times \text{pin spacing} + 8.2 \text{ mm}$

$L1 = L - 1.7 \text{ mm}$

$L2 = L - 1.2 \text{ mm}$



- Conexión universal para cualquier tipo de cable
- Sencillo premontaje de cables y conexión directamente en la unidad a través del accionamiento vertical y horizontal de la conexión CAGE CLAMP®
- Conexiones de cable a cable y de cable a placa PCB
- Versiones disponibles con tetones de fijación encastrables o bridas para montaje en panel o pasamuros
- Con tetones codificadores

**Notas**

Información sobre seguridad 1 El SISTEMA MULTICONEXIÓN (MCS) incluye bornas sin capacidad de ruptura de conformidad con DIN EN 61984. Cuando se usan del modo previsto, estas bornas no deben conectarse ni desconectarse estando sometidas a tensión o carga. El diseño del circuito debe garantizar que los conectores macho, que se pueden tocar, no estén sometidos a tensión a la hora de desconectarlos.

Variantes: Otros números de polos  
Superficies de contacto doradas o parcialmente doradas  
Other versions (or variants) can be requested from WAGO Sales or configured at <https://configurator.wago.com/>.

**Datos eléctricos**

Valores asignados según CEI/EN	
Valores asignados según	IEC/EN 60664-1
Tensión nominal (III/3)	500 V
Tensión de choque asignada (III/3)	6 kV
Tensión asignada (III/2)	630 V
Tensión de choque asignada (III/2)	6 kV
Tensión nominal (II/2)	1000 V
Tensión de choque asignada (II/2)	6 kV
Corriente asignada	12 A
Leyenda (valores asignados)	(III / 2) ± Protección contra sobretensión III / Grado de ensuciamiento 2

Valores asignados según UL	
Certificaciones según	UL 1059
Tensión asignada UL (grupo de uso B)	300 V
Corriente asignada UL (grupo de uso B)	15 A
Tensión asignada UL (grupo de uso D)	300 V
Corriente asignada UL (grupo de uso D)	10 A

Valores asignados según UL	
Tensión asignada UL 1977	600 V
Corriente asignada UL 1977	15 A

Valores asignados según CSA	
Certificaciones según	CSA
Tensión asignada CSA (grupo de uso B)	300 V
Corriente asignada CSA (grupo de uso B)	15 A
Tensión asignada CSA (grupo de uso D)	300 V
Corriente asignada CSA (grupo de uso D)	10 A

**Datos de conexión**

Número total de puntos de conexión	8
Número total de potenciales	8
Número de tipos de conexión	1
Número de niveles	1

Conexión 1	
Tecnología de conexión	CAGE CLAMP®
Tipo de accionamiento	Herramienta de accionamiento
Conductor rígido	0,08 ... 2,5 mm <sup>2</sup> / 28 ... 12 AWG
Conductor flexible	0,08 ... 2,5 mm <sup>2</sup> / 28 ... 12 AWG
Conductor flexible; con puntera aislada	0,25 ... 1,5 mm <sup>2</sup>
Conductor flexible; con puntera no aislada	0,25 ... 2,5 mm <sup>2</sup>
Longitud de pelado	8 ... 9 mm / 0.31 ... 0.35 pulgadas
N.º de polos	8
Ángulo de entrada del conductor con respecto al ángulo de conexión	0 °

### Datos físicos

Paso	7,5 mm / 0.295 pulgadas
Anchura	60,7 mm / 2.39 pulgadas
Altura	14,3 mm / 0.563 pulgadas
Profundidad	27,5 mm / 1.083 pulgadas

### Datos mecánicos

Codificación variable	Sí
Protección contra giro	Sí

### Conexión Plug-In

Tipo de contacto (conector enchufable)	Conector macho
Conector (tipo de conexión)	para conductor
Protección contra error al conectar	No
Conexión sin pérdida de paso	No
Bloqueo de conexión enchufable	Sin

### Datos de material

Nota sobre datos de material	<a href="#">Information on material data can be found here</a>
Color	gris
Grupo de materiales	I
Material de aislamiento	Poliamida (PA 66)
Clase de inflamabilidad según UL 94	V0
Material del resorte de presión	Acero de croma de cromo-níquel (CrNi)
Material de contacto	Cobre electrolítico (E <sub>cu</sub> )
Revestimiento de contacto	Estañado
Carga de fuego	0,267 MJ
Peso	14,1 g

### Requisitos medioambientales

Rango de temperatura límite	-60 ... +100 °C
-----------------------------	-----------------

### Datos comerciales

Product Group	3 (SISTEMA MULTICONEXIÓN)
eCl@ss 10.0	27-44-03-09
eCl@ss 9.0	27-44-03-09
ETIM 8.0	EC002638
ETIM 7.0	EC002638
PU (SPU)	25 Stück
Tipo de embalaje	Box
País de origen	DE
GTIN	4044918267045
Número de arancel aduanero	85366990990

Homologaciones / Certificados

Homologaciones específicas de cada país



Homologación	Norma	Nombre de certificado
CB DEKRA Certification B.V.	IEC 61984	NL-39756/A1
KEMA/KEUR DEKRA Certification B.V.	EN 61984	71-121453

Homologaciones de la industria naval



Homologación	Norma	Nombre de certificado
ABS American Bureau of Shipping	-	19-HG1869876-PDA
DNV GL Det Norske Veritas, Germanischer Lloyd	-	TAE000016Z
LR Lloyds Register	IEC 61984	96/20035 (E5)

UL-Approvals



Homologación	Norma	Nombre de certificado
UR Underwriters Laboratories Inc.	UL 1977	E 45171
UR Underwriters Laboratories Inc.	UL 1059	E45172

1 Productos apropiados

1.1 Contrapieza

1.1.1 Conector hembra



**Código: 732-108/026-000**  
Con. hembra de 1 cond., en ángulo; CAGE CLAMP®; 2,5 mm²; Paso 7,5 mm; 8 polos; 2,50 mm²; gris



**Código: 731-538/031-000**  
Con. hembra de 1 cond., en ángulo; CAGE CLAMP®; 2,5 mm²; Paso 7,5 mm; 8 polos; Brida de sujeción; Montaje en carril DIN-35/panel; 2,50 mm²; gris



**Código: 731-538/008-000**  
Con. hembra de 1 cond., en ángulo; CAGE CLAMP®; 2,5 mm²; Paso 7,5 mm; 8 polos; Tetones de anclaje; 2,50 mm²; gris



**Código: 231-208/026-000**  
Conector hembra para 1 conductor; CAGE CLAMP®; 2,5 mm²; Paso 7,5 mm; 8 polos; 2,50 mm²; gris



**Código: 231-208/027-000**  
Conector hembra para 1 conductor; CAGE CLAMP®; 2,5 mm²; Paso 7,5 mm; 8 polos; Brida de sujeción; 2,50 mm²; gris



**Código: 231-208/031-000**  
Conector hembra para 1 conductor; CAGE CLAMP®; 2,5 mm²; Paso 7,5 mm; 8 polos; Brida de sujeción; 2,50 mm²; gris



**Código: 231-208/037-000**  
Conector hembra para 1 conductor; CAGE CLAMP®; 2,5 mm²; Paso 7,5 mm; 8 polos; Clip de anclaje lateral; 2,50 mm²; gris



**Código: 231-208/008-000**  
Conector hembra para 1 conductor; CAGE CLAMP®; 2,5 mm²; Paso 7,5 mm; 8 polos; Tetones de anclaje; 2,50 mm²; gris



**Código: 2231-208/026-000**  
Conector hembra para 1 conductor; Tecla; Push-in CAGE CLAMP®; 2,5 mm²; Paso 7,5 mm; 8 polos; 2,50 mm²; gris



**Código: 2231-208/031-000**  
Conector hembra para 1 conductor; Tecla; Push-in CAGE CLAMP®; 2,5 mm²; Paso 7,5 mm; 8 polos; Brida de sujeción; 2,50 mm²; gris



**Código: 2231-208/037-000**  
Conector hembra para 1 conductor; Tecla; Push-in CAGE CLAMP®; 2,5 mm²; Paso 7,5 mm; 8 polos; Clip de anclaje lateral; 2,50 mm²; gris



**Código: 2231-208/008-000**  
Conector hembra para 1 conductor; Tecla; Push-in CAGE CLAMP®; 2,5 mm²; Paso 7,5 mm; 8 polos; Tetones de anclaje; 2,50 mm²; gris



**Código: 231-2208/037-000**  
Conector hembra para 2 conductores; Push-in CAGE CLAMP®; 2,5 mm²; Paso 7,5 mm; 8 polos; Clip de anclaje lateral; 2,50 mm²; gris



**Código: 231-2208/026-000**  
Conector hembra para 2 conductores; Push-in CAGE CLAMP®; 2,5 mm²; Paso 7,5 mm; 8 polos; con placa final integrada; 2,50 mm²; gris



**Código: 232-838/031-000**  
Conector hembra THT; acodada; Paso 7,5 mm; 8 polos; Brida de sujeción; Pin soldable de 0,6 x 1,0 mm; gris



**Código: 232-838/039-000**  
Conector hembra THT; acodada; Paso 7,5 mm; 8 polos; Clip de anclaje; Pin soldable de 0,6 x 1,0 mm; gris

### 1.1.1 Conector hembra



**Código: 232-838**

Conector hembra THT; acodada; Paso 7,5 mm; 8 polos; Pin soldable de 0,6 x 1,0 mm; gris



**Código: 232-838/045-000**

Conector hembra THT; acodada; Paso 7,5 mm; 8 polos; Pin soldable de 0,6 x 1,0 mm; gris



**Código: 232-839/047-000**

Conector hembra THT; acodada; Paso 7,5 mm; 9 polos; Brida distanciadora; Pin soldable de 0,6 x 1,0 mm; gris



**Código: 232-738/031-000**

Conector hembra THT; recta; Paso 7,5 mm; 8 polos; Brida de sujeción; Pin soldable de 0,6 x 1,0 mm; gris



**Código: 232-738/047-000**

Conector hembra THT; recta; Paso 7,5 mm; 8 polos; Brida distanciadora; Pin soldable de 0,6 x 1,0 mm; gris



**Código: 232-738/039-000**

Conector hembra THT; recta; Paso 7,5 mm; 8 polos; Clip de anclaje; Pin soldable de 0,6 x 1,0 mm; gris



**Código: 232-738**

Conector hembra THT; recta; Paso 7,5 mm; 8 polos; Pin soldable de 0,6 x 1,0 mm; gris

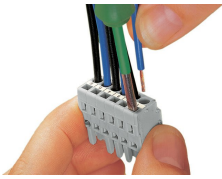


**Código: 232-738/045-000**

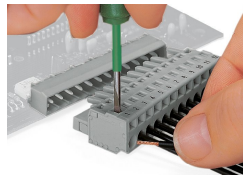
Conector hembra THT; recta; Paso 7,5 mm; 8 polos; Pin soldable de 0,6 x 1,0 mm; gris

### Instrucciones de manejo

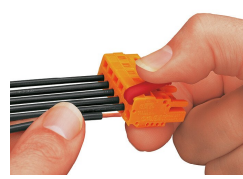
#### Conexión del conductor



Inserting a conductor via 3.5 mm screwdriver – CAGE CLAMP® actuation parallel to conductor entry.



Inserting a conductor via 3.5 mm screwdriver – CAGE CLAMP® actuation perpendicular to conductor entry.

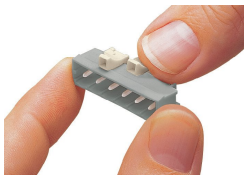


Inserting a conductor into CAGE CLAMP® unit via operating tool (231-291).



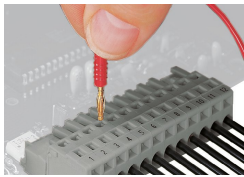
Inserting a conductor via operating tool.

### Codificación



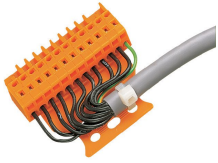
Coding a male header – fitting coding key(s).

### Test



Testing – female connector with CAGE CLAMP®  
Integrated test ports for testing perpendicular to conductor entry via 2 or 2.3 mm Ø test plug

## Instalación

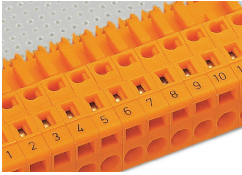


Male connector with strain relief plate



Strain relief housing shown with a male connector equipped with CAGE CLAMP®

## Marcaje



Labeling via direct marking or self-adhesive strips.