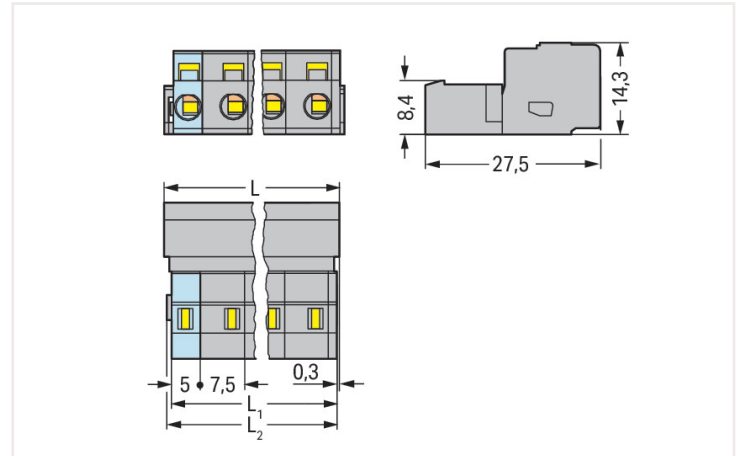
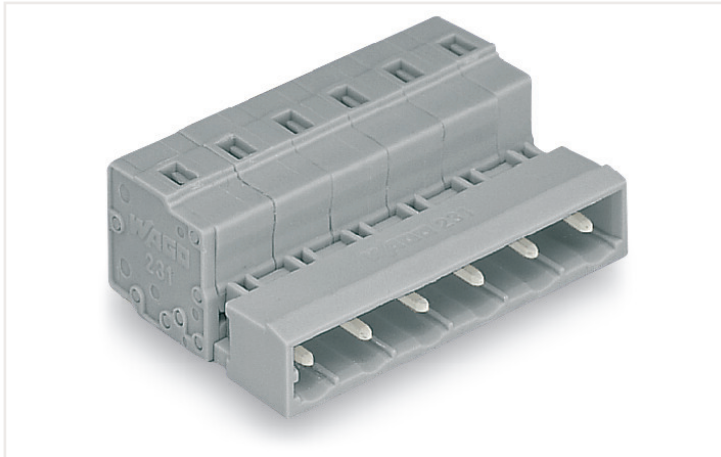


Ficha de datos | Código: 731-602

Conector macho, 1 conductor; CAGE CLAMP®; 2,5 mm²; Paso 7,5 mm; 2 polos; 2,50 mm²; gris

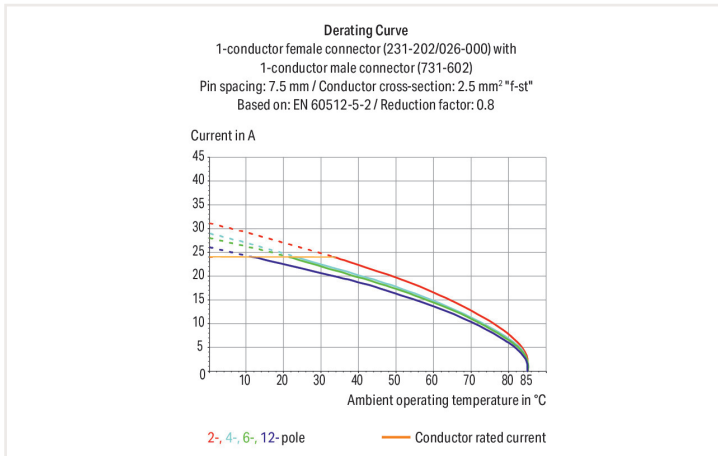


Dimensiones en mm

$L = (\text{pole no.} - 1) \times \text{pin spacing} + 8,2 \text{ mm}$

$L1 = L - 1,7 \text{ mm}$

$L2 = L - 1,2 \text{ mm}$



- Conexión universal para cualquier tipo de cable
- Sencillo premontaje de cables y conexión directamente en la unidad a través del accionamiento vertical y horizontal de la conexión CAGE CLAMP®
- Conexiones de cable a cable y de cable a placa PCB
- Versiones disponibles con tetones de fijación encastrables o bridas para montaje en panel o pasamuros
- Con tetones codificadores

Notas

Información sobre seguridad 1

El **SISTEMA MULTICONEXIÓN (MCS)** incluye bornas sin capacidad de ruptura de conformidad con DIN EN 61984. Cuando se usan del modo previsto, estas bornas no deben conectarse ni desconectarse estando sometidas a tensión o carga. El diseño del circuito debe garantizar que los conectores macho, que se pueden tocar, no estén sometidos a tensión a la hora de desconectarlos.

Variantes:

Otros números de polos
Superficies de contacto doradas o parcialmente doradas
Other versions (or variants) can be requested from WAGO Sales or configured at <https://configurator.wago.com/>.

Datos eléctricos

Valores asignados según CEI/EN

| | |
|------------------------------------|--|
| Valores asignados según | IEC/EN 60664-1 |
| Tensión nominal (III/3) | 500 V |
| Tensión de choque asignada (III/3) | 6 kV |
| Tensión asignada (III/2) | 630 V |
| Tensión de choque asignada (III/2) | 6 kV |
| Tensión nominal (II/2) | 1000 V |
| Tensión de choque asignada (II/2) | 6 kV |
| Corriente asignada | 12 A |
| Leyenda (valores asignados) | (III / 2) ± Protección contra sobretensión III / Grado de ensuciamiento 2 |

Valores asignados según UL

| | |
|--|---------|
| Certificaciones según | UL 1059 |
| Tensión asignada UL (grupo de uso B) | 300 V |
| Corriente asignada UL (grupo de uso B) | 15 A |
| Tensión asignada UL (grupo de uso D) | 300 V |
| Corriente asignada UL (grupo de uso D) | 10 A |

Valores asignados según UL

| | |
|----------------------------|-------|
| Tensión asignada UL 1977 | 600 V |
| Corriente asignada UL 1977 | 15 A |

Valores asignados según CSA

| | |
|---|-------|
| Certificaciones según | CSA |
| Tensión asignada CSA (grupo de uso B) | 300 V |
| Corriente asignada CSA (grupo de uso B) | 15 A |
| Tensión asignada CSA (grupo de uso D) | 300 V |
| Corriente asignada CSA (grupo de uso D) | 10 A |

Datos de conexión

| | |
|------------------------------------|---|
| Número total de puntos de conexión | 2 |
| Número total de potenciales | 2 |
| Número de tipos de conexión | 1 |
| Número de niveles | 1 |

Conexión 1

| | |
|--|--|
| Tecnología de conexión | CAGE CLAMP® |
| Tipo de accionamiento | Herramienta de accionamiento |
| Conductor rígido | 0,08 ... 2,5 mm ² / 28 ... 12 AWG |
| Conductor flexible | 0,08 ... 2,5 mm ² / 28 ... 12 AWG |
| Conductor flexible; con puntera aislada | 0,25 ... 1,5 mm ² |
| Conductor flexible; con puntera no aislada | 0,25 ... 2,5 mm ² |
| Longitud de pelado | 8 ... 9 mm / 0.31 ... 0.35 pulgadas |
| N.º de polos | 2 |
| Ángulo de entrada del conductor con respecto al ángulo de conexión | 0° |

Datos físicos

| | |
|-------------|--------------------------|
| Paso | 7,5 mm / 0.295 pulgadas |
| Anchura | 15,7 mm / 0.618 pulgadas |
| Altura | 14,3 mm / 0.563 pulgadas |
| Profundidad | 27,5 mm / 1.083 pulgadas |

Datos mecánicos

| | |
|------------------------|----|
| Codificación variable | Sí |
| Protección contra giro | Sí |

Conexión Plug-In

| | |
|--|----------------|
| Tipo de contacto (conector enchufable) | Conector macho |
| Conector (tipo de conexión) | para conductor |
| Protección contra error al conectar | No |
| Conexión sin pérdida de paso | No |
| Bloqueo de conexión enchufable | Sin |

Datos de material

| | |
|-------------------------------------|--|
| Nota sobre datos de material | Information on material data can be found here |
| Color | gris |
| Grupo de materiales | I |
| Material de aislamiento | Poliamida (PA 66) |
| Clase de inflamabilidad según UL 94 | V0 |
| Material del resorte de presión | Acero de croma de cromo-níquel (CrNi) |
| Material de contacto | Cobre electrolítico (E _{cu}) |
| Revestimiento de contacto | Estañado |
| Carga de fuego | 0,071 MJ |
| Peso | 3,8 g |

Requisitos medioambientales

| | |
|-----------------------------|-----------------|
| Rango de temperatura límite | -60 ... +100 °C |
|-----------------------------|-----------------|

Datos comerciales

| | |
|----------------------------|---------------------------|
| Product Group | 3 (SISTEMA MULTICONEXIÓN) |
| eCl@ss 10.0 | 27-44-03-09 |
| eCl@ss 9.0 | 27-44-03-09 |
| ETIM 8.0 | EC002638 |
| ETIM 7.0 | EC002638 |
| PU (SPU) | 100 Stück |
| Tipo de embalaje | Box |
| País de origen | DE |
| GTIN | 4044918266406 |
| Número de arancel aduanero | 85366990990 |

Homologaciones / Certificados

Homologaciones específicas de cada país



| Homologación | Norma | Nombre de certificado |
|---------------------------------------|-----------|-----------------------|
| CB DEKRA Certification B.V. | IEC 61984 | NL-39756/A1 |
| KEMA/KEUR DEKRA Certification B.V. | EN 61984 | 71-121453 |

Homologaciones de la industria naval



| Homologación | Norma | Nombre de certificado |
|--|-----------|-----------------------|
| ABS American Bureau of Shipping | - | 19-HG1869876-PDA |
| DNV GL Det Norske Veritas, Germanischer Lloyd | - | TAE000016Z |
| LR Lloyds Register | IEC 61984 | 96/20035 (E5) |

UL-Approvals



| Homologación | Norma | Nombre de certificado |
|--------------------------------------|---------|-----------------------|
| UR Underwriters Laboratories Inc. | UL 1977 | E 45171 |
| UR Underwriters Laboratories Inc. | UL 1059 | E45172 |

1 Productos apropiados

1.1 Contrapieza

1.1.1 Conector hembra



Código: 732-102/026-000
Con. hembra de 1 cond., en ángulo; CAGE CLAMP®; 2,5 mm²; Paso 7,5 mm; 2 polos; 2,50 mm²; gris



Código: 731-532/031-000
Con. hembra de 1 cond., en ángulo; CAGE CLAMP®; 2,5 mm²; Paso 7,5 mm; 2 polos; Brida de sujeción; Montaje en carril DIN-35/panel; 2,50 mm²; gris



Código: 731-532/008-000
Con. hembra de 1 cond., en ángulo; CAGE CLAMP®; 2,5 mm²; Paso 7,5 mm; 2 polos; Tetones de anclaje; 2,50 mm²; gris



Código: 231-202/026-000
Conector hembra para 1 conductor; CAGE CLAMP®; 2,5 mm²; Paso 7,5 mm; 2 polos; 2,50 mm²; gris



Código: 231-202/031-000
Conector hembra para 1 conductor; CAGE CLAMP®; 2,5 mm²; Paso 7,5 mm; 2 polos; Brida de sujeción; 2,50 mm²; gris



Código: 231-202/037-000
Conector hembra para 1 conductor; CAGE CLAMP®; 2,5 mm²; Paso 7,5 mm; 2 polos; Clip de anclaje lateral; 2,50 mm²; gris



Código: 231-202/008-000
Conector hembra para 1 conductor; CAGE CLAMP®; 2,5 mm²; Paso 7,5 mm; 2 polos; Tetones de anclaje; 2,50 mm²; gris



Código: 2231-202/026-000
Conector hembra para 1 conductor; Tecla; Push-in CAGE CLAMP®; 2,5 mm²; Paso 7,5 mm; 2 polos; 2,50 mm²; gris



Código: 2231-202/031-000
Conector hembra para 1 conductor; Tecla; Push-in CAGE CLAMP®; 2,5 mm²; Paso 7,5 mm; 2 polos; Brida de sujeción; 2,50 mm²; gris



Código: 2231-202/037-000
Conector hembra para 1 conductor; Tecla; Push-in CAGE CLAMP®; 2,5 mm²; Paso 7,5 mm; 2 polos; Clip de anclaje lateral; 2,50 mm²; gris



Código: 2231-202/008-000
Conector hembra para 1 conductor; Tecla; Push-in CAGE CLAMP®; 2,5 mm²; Paso 7,5 mm; 2 polos; Tetones de anclaje; 2,50 mm²; gris



Código: 231-2202/037-000
Conector hembra para 2 conductores; Push-in CAGE CLAMP®; 2,5 mm²; Paso 7,5 mm; 2 polos; Clip de anclaje lateral; 2,50 mm²; gris



Código: 231-2202/026-000
Conector hembra para 2 conductores; Push-in CAGE CLAMP®; 2,5 mm²; Paso 7,5 mm; 2 polos; con placa final integrada; 2,50 mm²; gris



Código: 232-832/031-000
Conector hembra THT; acodada; Paso 7,5 mm; 2 polos; Brida de sujeción; Pin soldable de 0,6 x 1,0 mm; gris



Código: 232-832/047-000
Conector hembra THT; acodada; Paso 7,5 mm; 2 polos; Brida distanciadora; Pin soldable de 0,6 x 1,0 mm; gris



Código: 232-832/039-000
Conector hembra THT; acodada; Paso 7,5 mm; 2 polos; Clip de anclaje; Pin soldable de 0,6 x 1,0 mm; gris

1.1.1 Conector hembra



Código: 232-832

Conector hembra THT; acodada; Paso 7,5 mm; 2 polos; Pin soldable de 0,6 x 1,0 mm; gris

Código: 232-832/045-000

Conector hembra THT; acodada; Paso 7,5 mm; 2 polos; Pin soldable de 0,6 x 1,0 mm; gris

Código: 232-732/031-000

Conector hembra THT; recta; Paso 7,5 mm; 2 polos; Brida de sujeción; Pin soldable de 0,6 x 1,0 mm; gris

Código: 232-732/047-000

Conector hembra THT; recta; Paso 7,5 mm; 2 polos; Brida distanciadora; Pin soldable de 0,6 x 1,0 mm; gris



Código: 232-732/039-000

Conector hembra THT; recta; Paso 7,5 mm; 2 polos; Clip de anclaje; Pin soldable de 0,6 x 1,0 mm; gris

Código: 232-732

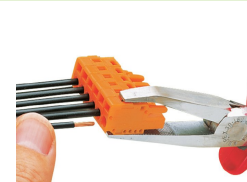
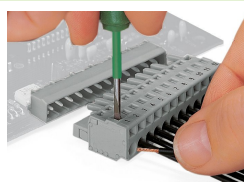
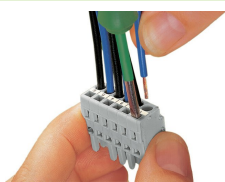
Conector hembra THT; recta; Paso 7,5 mm; 2 polos; Pin soldable de 0,6 x 1,0 mm; gris

Código: 232-732/045-000

Conector hembra THT; recta; Paso 7,5 mm; 2 polos; Pin soldable de 0,6 x 1,0 mm; gris

Instrucciones de manejo

Conexión del conductor



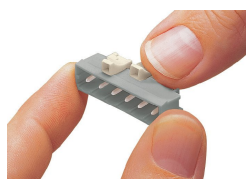
Inserting a conductor via 3.5 mm screwdriver – CAGE CLAMP® actuation parallel to conductor entry.

Inserting a conductor via 3.5 mm screwdriver – CAGE CLAMP® actuation perpendicular to conductor entry.

Inserting a conductor into CAGE CLAMP® unit via operating tool (231-291).

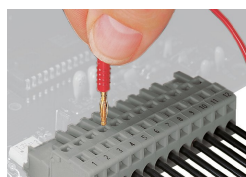
Inserting a conductor via operating tool.

Codificación



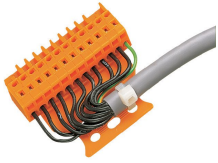
Coding a male header – fitting coding key(s).

Test



Testing – female connector with CAGE CLAMP®
Integrated test ports for testing perpendicular to conductor entry via 2 or 2.3 mm Ø test plug

Instalación

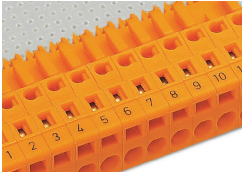


Male connector with strain relief plate



Strain relief housing shown with a male connector equipped with CAGE CLAMP®

Marcaje



Labeling via direct marking or self-adhesive strips.