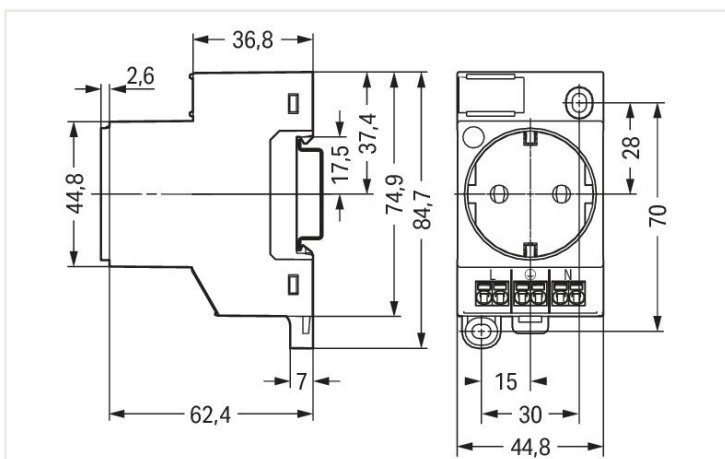
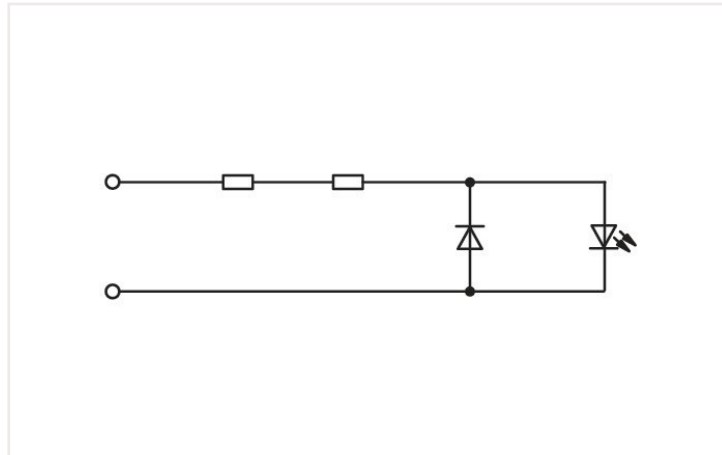


Ficha de datos | Código: 709-581

Ficha de alimentación; para montaje atornillado y sobre carril; para conector tipo F, CEE 7/4 (SCHUKO®); usual en DE, NL, AT; con indicación de estado LED; con conexión doble Push-in CAGE CLAMP®; gris claro



Dimensiones en mm

Notas

Información sobre seguridad 1

Solo un electricista cualificado puede realizar la instalación.

Información sobre seguridad 2

Conectar los conductores activos durante la prueba de resistencia del aislamiento. El indicador de estado integrado en el enchufe del armario de distribución debe disponer de protección contra transitorios. Comprobar la protección contra sobretensión en sistemas de baja tensión.

Homologaciones / Certificados

Homologaciones específicas de cada país



Homologación	Norma	Nombre de certificado
VDE VDE Prüf- und Zertifizierungsinstitut	-	40047680 (IEC 60884-1)

Instrucciones de manejo

