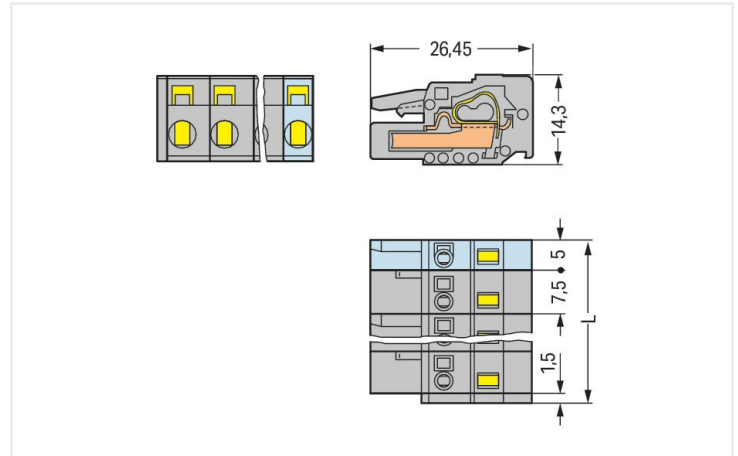
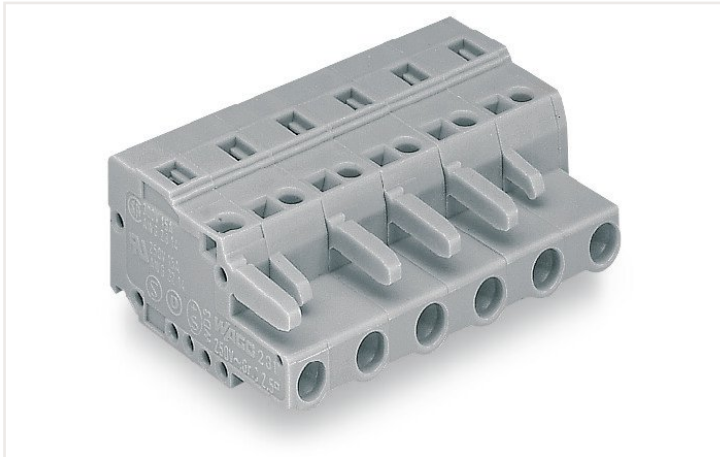


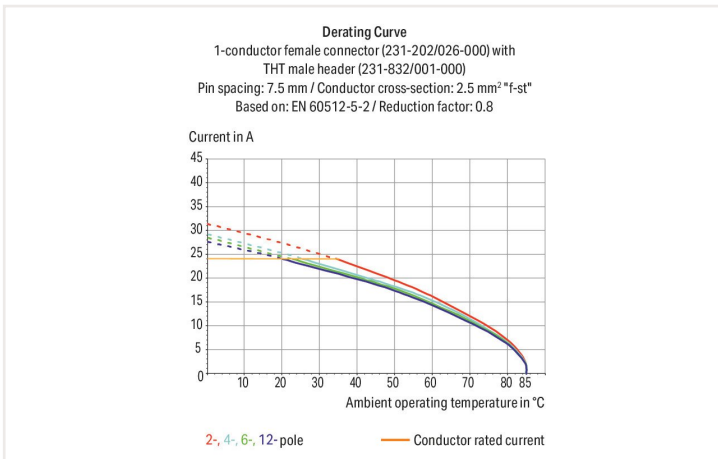
## Ficha de datos | Código: 231-205/026-000

Conector hembra para 1 conductor; CAGE CLAMP®; 2,5 mm²; Paso 7,5 mm; 5 polos; 2,50 mm²; gris



Dimensiones en mm

$L = (\text{pole no.} - 1) \times \text{pin spacing} + 5 \text{ mm} + 1.5 \text{ mm}$   
2- to 3-pole female connectors – one latch only



- Conexión universal para cualquier tipo de cable
- Sencillo montaje de cables y conexión directamente en la unidad a través del accionamiento vertical y horizontal de la conexión CAGE CLAMP®
- Puntos de prueba integrados
- Con tetones codificadores

## Notas

Información sobre seguridad 1

El **SISTEMA MULTICONEXIÓN (MCS)** incluye bornas sin capacidad de ruptura de conformidad con DIN EN 61984. Cuando se usan del modo previsto, estas bornas no deben conectarse ni desconectarse estando sometidas a tensión o carga. El diseño del circuito debe garantizar que los conectores macho, que se pueden tocar, no estén sometidos a tensión a la hora de desconectarlos.

Variantes:

Superficies de contacto doradas o parcialmente doradas  
Other versions (or variants) can be requested from WAGO Sales or configured at <https://configurator.wago.com/>.

## Datos eléctricos

### Valores asignados según CEI/EN

Valores asignados según	IEC/EN 60664-1
Tensión nominal (III/3)	500 V
Tensión de choque asignada (III/3)	6 kV
Tensión asignada (III/2)	630 V
Tensión de choque asignada (III/2)	6 kV
Tensión nominal (II/2)	1000 V
Tensión de choque asignada (II/2)	6 kV
Corriente asignada	16 A
Leyenda (valores asignados)	(III / 2) $\triangleq$ Protección contra sobretensión III / Grado de ensuciamiento 2

### Valores asignados según UL

Certificaciones según	UL 1059
Tensión asignada UL (grupo de uso B)	300 V
Corriente asignada UL (grupo de uso B)	15 A
Tensión asignada UL (grupo de uso D)	300 V
Corriente asignada UL (grupo de uso D)	10 A

### Valores asignados según UL

Tensión asignada UL 1977	600 V
Corriente asignada UL 1977	15 A

### Valores asignados según CSA

Certificaciones según	CSA
Tensión asignada CSA (grupo de uso B)	300 V
Corriente asignada CSA (grupo de uso B)	15 A
Tensión asignada CSA (grupo de uso D)	300 V
Corriente asignada CSA (grupo de uso D)	10 A

## Datos de conexión

Número total de puntos de conexión	5
Número total de potenciales	5
Número de tipos de conexión	1
Número de niveles	1

### Conexión 1

Tecnología de conexión	CAGE CLAMP®
Tipo de accionamiento	Herramienta de accionamiento
Conductor rígido	0,08 ... 2,5 mm <sup>2</sup> / 28 ... 12 AWG
Conductor flexible	0,08 ... 2,5 mm <sup>2</sup> / 28 ... 12 AWG
Conductor flexible; con puntera aislada	0,25 ... 1,5 mm <sup>2</sup>
Conductor flexible; con puntera no aislada	0,25 ... 2,5 mm <sup>2</sup>
Longitud de pelado	8 ... 9 mm / 0.31 ... 0.35 pulgadas
N.º de polos	5
Ángulo de entrada del conductor con respecto al ángulo de conexión	0°

### Datos físicos

Paso	7,5 mm / 0.295 pulgadas
Anchura	36,5 mm / 1.437 pulgadas
Altura	14,3 mm / 0.563 pulgadas
Profundidad	26,45 mm / 1.041 pulgadas

### Datos mecánicos

Codificación variable	Sí
Protección contra giro	Sí

### Conexión Plug-In

Tipo de contacto (conector enchufable)	Conector hembra
Conector (tipo de conexión)	para conductor
Protección contra error al conectar	No
Conexión sin pérdida de paso	No
Bloqueo de conexión enchufable	Sin

### Datos de material

Nota sobre datos de material	<a href="#">Information on material data can be found here</a>
Color	gris
Grupo de materiales	I
Material de aislamiento	Poliamida (PA 66)
Clase de inflamabilidad según UL 94	V0
Material del resorte de presión	Acero de croma de cromo-níquel (CrNi)
Material de contacto	Aleación de cobre
Revestimiento de contacto	Estañado
Carga de fuego	0,169 MJ
Peso	10,4 g

### Requisitos medioambientales

Rango de temperatura límite	-60 ... +85 °C
-----------------------------	----------------

### Datos comerciales

Product Group	3 (SISTEMA MULTICONEXIÓN)
eCl@ss 10.0	27-44-03-09
eCl@ss 9.0	27-44-03-09
ETIM 8.0	EC002638
ETIM 7.0	EC002638
PU (SPU)	50 Stück
Tipo de embalaje	Box
País de origen	DE
GTIN	4044918344159
Número de arancel aduanero	85366990990

Homologaciones / Certificados

Homologaciones específicas de cada país



Homologación	Norma	Nombre de certificado
CB DEKRA Certification B.V.	IEC 61984	NL-39756/A1
CSA DEKRA Certification B.V.	C22.2	1466354
KEMA/KEUR DEKRA Certification B.V.	EN 61984	71-121453

Homologaciones de la industria naval



Homologación	Norma	Nombre de certificado
ABS American Bureau of Shipping	-	19-HG1869876-PDA
BV Bureau Veritas S.A.	IEC 60998	11915/D0 BV
DNV GL Det Norske Veritas, Germanischer Lloyd	-	TAE000016Z

UL-Approvals



Homologación	Norma	Nombre de certificado
UR Underwriters Laboratories Inc.	UL 1059	E45172
UR Underwriters Laboratories Inc.	UL 1977	E 45171

1 Productos apropiados

1.1 Contrapieza

1.1.1 Conector macho



**Código:** [232-565/007-000](#)  
Conector macho de unión; Montaje en carril DIN-35; 5 polos; Paso 7,5 mm; gris



**Código:** [231-835/001-000/105-604/997-407](#)  
Conector macho THR; Pin soldable de 1,0 x 1,0 mm; acodada; en la banda; Paso 7,5 mm; 5 polos; negro



**Código:** [231-835/001-000/105-604](#)  
Conector macho THR; Pin soldable de 1,0 x 1,0 mm; acodada; Paso 7,5 mm; 5 polos; negro



**Código:** [231-235/001-000/105-604/997-407](#)  
Conector macho THR; Pin soldable de 1,0 x 1,0 mm; recta; en la banda; Paso 7,5 mm; 5 polos; negro



**Código:** [231-235/001-000/105-604](#)  
Conector macho THR; Pin soldable de 1,0 x 1,0 mm; recta; Paso 7,5 mm; 5 polos; negro



**Código:** [231-865/001-000/105-604/997-407](#)  
Conector macho THR; Pin soldable de 1,2 x 1,2 mm; acodada; en la banda; Paso 7,5 mm; 5 polos; negro



**Código:** [231-865/001-000/105-604](#)  
Conector macho THR; Pin soldable de 1,2 x 1,2 mm; acodada; Paso 7,5 mm; 5 polos; negro



**Código:** [231-265/001-000/105-604/997-407](#)  
Conector macho THR; Pin soldable de 1,2 x 1,2 mm; recta; en la banda; Paso 7,5 mm; 5 polos; negro



**Código:** [231-265/001-000/105-604](#)  
Conector macho THR; Pin soldable de 1,2 x 1,2 mm; recta; Paso 7,5 mm; 5 polos; negro



**Código:** [231-835/001-000](#)  
Conector macho THT; Pin soldable de 1,0 x 1,0 mm; acodada; Paso 7,5 mm; 5 polos; gris



**Código:** [231-235/001-000](#)  
Conector macho THT; Pin soldable de 1,0 x 1,0 mm; recta; Paso 7,5 mm; 5 polos; gris



**Código:** [231-865/001-000](#)  
Conector macho THT; Pin soldable de 1,2 x 1,2 mm; acodada; Paso 7,5 mm; 5 polos; gris



**Código:** [231-265/001-000](#)  
Conector macho THT; Pin soldable de 1,2 x 1,2 mm; recta; Paso 7,5 mm; 5 polos; gris



**Código:** [731-605](#)  
Conector macho, 1 conductor; CAGE CLAMP®; 2,5 mm²; Paso 7,5 mm; 5 polos; 2,50 mm²; gris



**Código:** [731-605/019-000](#)  
Conector macho, 1 conductor; CAGE CLAMP®; 2,5 mm²; Paso 7,5 mm; 5 polos; Brida de sujeción; 2,50 mm²; gris



**Código:** [731-605/114-000](#)  
Conector macho, 1 conductor; CAGE CLAMP®; 2,5 mm²; Paso 7,5 mm; 5 polos; Brida encastrable; 2,50 mm²; gris

### 1.1.1 Conector macho

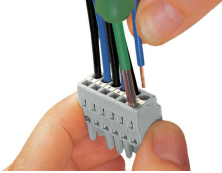


**Código:** 731-605/018-000

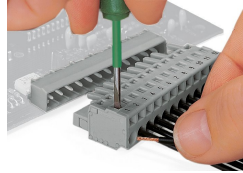
Conector macho, 1 conductor; CAGE CLAMP®; 2,5 mm²; Paso 7,5 mm; 5 polos; Montaje en carril DIN-35/panel; Tetones de anclaje; 2,50 mm²; gris

### Instrucciones de manejo

#### Conexión del conductor



Inserting a conductor via 3.5 mm screwdriver – CAGE CLAMP® actuation parallel to conductor entry.



Inserting a conductor via 3.5 mm screwdriver – CAGE CLAMP® actuation perpendicular to conductor entry.



Inserting a conductor into CAGE CLAMP® unit via operating tool (231-291).



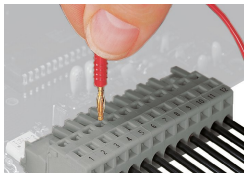
Inserting a conductor via operating tool.

### Codificación



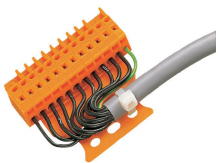
Coding a female connector by removing coding finger(s).

### Test



Testing – female connector with CAGE CLAMP®  
Integrated test ports for testing perpendicular to conductor entry via 2 or 2.3 mm Ø test plug

### Instalación

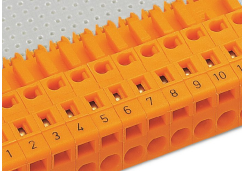


Male connector with strain relief plate



Strain relief housing shown with a male connector equipped with CAGE CLAMP®

Marcaje



Labeling via direct marking or self-adhesive strips.