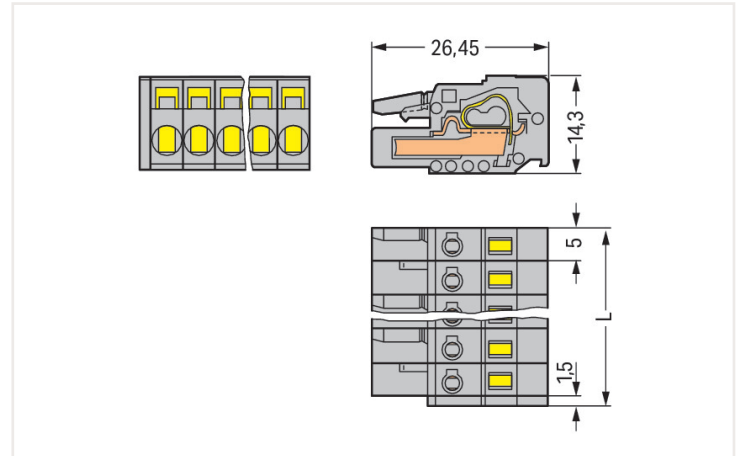
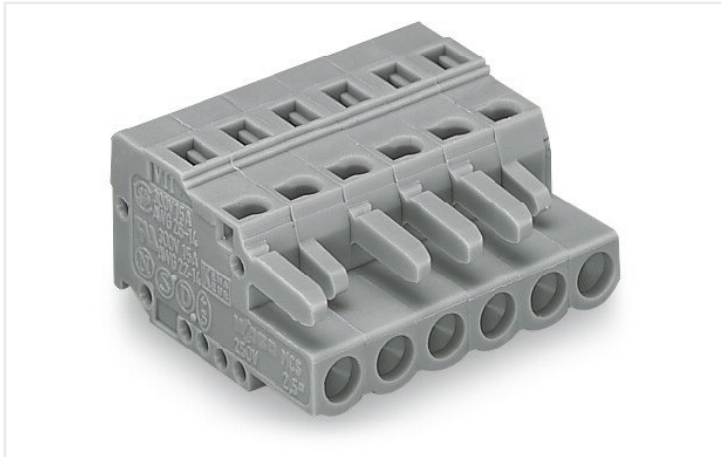


Ficha de datos | Código: 231-102/026-000

Conector hembra para 1 conductor; CAGE CLAMP®; 2,5 mm²; Paso 5 mm; 2 polos; 2,50 mm²; gris

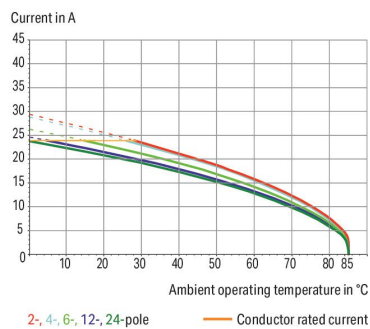


Dimensiones en mm

$L = (n.^{\circ} \text{ de polos} \times \text{paso}) + 1,5 \text{ mm}$

Conectores hembra de 2 a 3 polos: un solo clip de enganche

Derating Curve
1-conductor female connector (231-102/026-000) with
THT male header (231-432/001-000)
Pin spacing: 5 mm / Conductor cross-section: 2.5 mm² *f-st*
Based on: EN 60512-5-2 / Reduction factor: 0.8



- Conexión universal para cualquier tipo de cable
- Sencillo premontaje de cables y conexión directamente en la unidad a través del accionamiento vertical y horizontal de la conexión CAGE CLAMP®
- Puntos de prueba integrados
- Con tetones codificadores

Notas

Información sobre seguridad 1

El **SISTEMA MULTICONEXIÓN (MCS)** incluye bornas sin capacidad de ruptura de conformidad con DIN EN 61984. Cuando se usan del modo previsto, estas bornas no deben conectarse ni desconectarse estando sometidas a tensión o carga. El diseño del circuito debe garantizar que los conectores macho, que se pueden tocar, no estén sometidos a tensión a la hora de desconectarlos.

Variantes:

Superficies de contacto doradas o parcialmente doradas
Other versions (or variants) can be requested from WAGO Sales or configured at <https://configurator.wago.com/>.

Datos eléctricos

Valores asignados según CEI/EN

Valores asignados según	IEC/EN 60664-1
Tensión nominal (III/3)	320 V
Tensión de choque asignada (III/3)	4 kV
Tensión asignada (III/2)	320 V
Tensión de choque asignada (III/2)	4 kV
Tensión nominal (II/2)	630 V
Tensión de choque asignada (II/2)	4 kV
Corriente asignada	16 A
Leyenda (valores asignados)	(III / 2) \triangleq Protección contra sobretensión III / Grado de ensuciamiento 2

Valores asignados según UL

Certificaciones según	UL 1059
Tensión asignada UL (grupo de uso B)	300 V
Corriente asignada UL (grupo de uso B)	15 A
Tensión asignada UL (grupo de uso D)	300 V
Corriente asignada UL (grupo de uso D)	10 A

Valores asignados según UL

Tensión asignada UL 1977	600 V
Corriente asignada UL 1977	15 A

Valores asignados según CSA

Certificaciones según	CSA
Tensión asignada CSA (grupo de uso B)	300 V
Corriente asignada CSA (grupo de uso B)	15 A
Tensión asignada CSA (grupo de uso D)	300 V
Corriente asignada CSA (grupo de uso D)	10 A

Datos de conexión

Número total de puntos de conexión	2
Número total de potenciales	2
Número de tipos de conexión	1
Número de niveles	1

Conexión 1

Tecnología de conexión	CAGE CLAMP®
Tipo de accionamiento	Herramienta de accionamiento
Conductor rígido	0,08 ... 2,5 mm ² / 28 ... 12 AWG
Conductor flexible	0,08 ... 2,5 mm ² / 28 ... 12 AWG
Conductor flexible; con puntera aislada	0,25 ... 1,5 mm ²
Conductor flexible; con puntera no aislada	0,25 ... 2,5 mm ²
Longitud de pelado	8 ... 9 mm / 0.31 ... 0.35 pulgadas
N.º de polos	2
Ángulo de entrada del conductor con respecto al ángulo de conexión	0°

Datos físicos

Paso	5 mm / 0.197 pulgadas
Anchura	11,5 mm / 0.453 pulgadas
Altura	14,3 mm / 0.563 pulgadas
Profundidad	26,45 mm / 1.041 pulgadas

Datos mecánicos

Codificación variable	Sí
Protección contra giro	Sí

Conexión Plug-In

Tipo de contacto (conector enchufable)	Conector hembra
Conector (tipo de conexión)	para conductor
Protección contra error al conectar	No
Conexión sin pérdida de paso	No
Bloqueo de conexión enchufable	Sin

Datos de material

Nota sobre datos de material	Information on material data can be found here
Color	gris
Grupo de materiales	I
Material de aislamiento	Poliamida (PA 66)
Clase de inflamabilidad según UL 94	V0
Material del resorte de presión	Acero de croma de cromo-níquel (CrNi)
Material de contacto	Aleación de cobre
Revestimiento de contacto	Estañado
Carga de fuego	0,057 MJ
Peso	3,8 g

Requisitos medioambientales

Rango de temperatura límite	-60 ... +85 °C
-----------------------------	----------------

Datos comerciales

Product Group	3 (SISTEMA MULTICONEXIÓN)
eCl@ss 10.0	27-44-03-09
eCl@ss 9.0	27-44-03-09
ETIM 8.0	EC002638
ETIM 7.0	EC002638
PU (SPU)	100 Stück
Tipo de embalaje	Box
País de origen	DE
GTIN	4044918337168
Número de arancel aduanero	85366990990

Homologaciones / Certificados

Homologaciones específicas de cada país



Homologación	Norma	Nombre de certificado
CB DEKRA Certification B.V.	IEC 61984	NL-39756/A1
CSA DEKRA Certification B.V.	C22.2	1466354
KEMA/KEUR DEKRA Certification B.V.	EN 61984	71-121453

Homologaciones de la industria naval



Homologación	Norma	Nombre de certificado
ABS American Bureau of Shipping	-	19-HG1869876-PDA
BV Bureau Veritas S.A.	IEC 60998	11915/D0 BV
DNV GL Det Norske Veritas, Germanischer Lloyd	-	TAE000016Z

UL-Approvals



Homologación	Norma	Nombre de certificado
UL Underwriters Laboratories Inc.	UL 1059	E45172
UR Underwriters Laboratories Inc.	UL 1977	E45171

1 Productos apropiados

1.1 Contrapieza

1.1.1 Conector macho



Código: 232-502/007-000
Conector macho de unión; Montaje en carril DIN-35; 2 polos; Paso 5 mm; gris



Código: 232-332
Conector macho multipiso THT; Pin soldable de 1,0 x 1,0 mm; acodada; Paso 5 mm; 2 polos; gris



Código: 231-162/003-000
Conector macho para bornas de carril; Pines de 1,2 x 1,2 mm; recta; Paso 5 mm; 2 polos; gris



Código: 231-432/001-000/105-604/997-405
Conector macho THR; Pin soldable de 1,0 x 1,0 mm; acodada; en la banda; Paso 5 mm; 2 polos; negro



Código: 231-432/001-000/105-604
Conector macho THR; Pin soldable de 1,0 x 1,0 mm; acodada; Paso 5 mm; 2 polos; negro



Código: 231-132/001-000/105-604/997-405
Conector macho THR; Pin soldable de 1,0 x 1,0 mm; recta; en la banda; Paso 5 mm; 2 polos; negro



Código: 231-132/001-000/105-604
Conector macho THR; Pin soldable de 1,0 x 1,0 mm; recta; Paso 5 mm; 2 polos; negro



Código: 231-462/001-000/105-604/997-405
Conector macho THR; Pin soldable de 1,2 x 1,2 mm; acodada; en la banda; Paso 5 mm; 2 polos; negro



Código: 231-462/001-000/105-604
Conector macho THR; Pin soldable de 1,2 x 1,2 mm; acodada; Paso 5 mm; 2 polos; negro



Código: 231-162/001-000/105-604/997-405
Conector macho THR; Pin soldable de 1,2 x 1,2 mm; recta; en la banda; Paso 5 mm; 2 polos; negro



Código: 231-162/001-000/105-604
Conector macho THR; Pin soldable de 1,2 x 1,2 mm; recta; Paso 5 mm; 2 polos; negro



Código: 231-432/040-000
Conector macho THT; Pin soldable de 1,0 x 1,0 mm; acodada; Brida de sujeción; Paso 5 mm; 2 polos; gris



Código: 231-432/001-000
Conector macho THT; Pin soldable de 1,0 x 1,0 mm; acodada; Paso 5 mm; 2 polos; gris



Código: 231-132/040-000
Conector macho THT; Pin soldable de 1,0 x 1,0 mm; recta; Brida de sujeción; Paso 5 mm; 2 polos; gris



Código: 231-132/001-000
Conector macho THT; Pin soldable de 1,0 x 1,0 mm; recta; Paso 5 mm; 2 polos; gris



Código: 231-462/040-000
Conector macho THT; Pin soldable de 1,2 x 1,2 mm; acodada; Brida de sujeción; Paso 5 mm; 2 polos; gris

1.1.1 Conector macho



Código: 231-462/001-000

Conector macho THT; Pin soldable de 1,2 x 1,2 mm; acodada; Paso 5 mm; 2 polos; gris



Código: 231-162/040-000

Conector macho THT; Pin soldable de 1,2 x 1,2 mm; recta; Brida de sujeción; Paso 5 mm; 2 polos; gris



Código: 231-162/001-000

Conector macho THT; Pin soldable de 1,2 x 1,2 mm; recta; Paso 5 mm; 2 polos; gris



Código: 231-602

Conector macho, 1 conductor; CAGE CLAMP®; 2,5 mm²; Paso 5 mm; 2 polos; 2,50 mm²; gris



Código: 231-602/019-000

Conector macho, 1 conductor; CAGE CLAMP®; 2,5 mm²; Paso 5 mm; 2 polos; Brida de sujeción; 2,50 mm²; gris



Código: 231-602/114-000

Conector macho, 1 conductor; CAGE CLAMP®; 2,5 mm²; Paso 5 mm; 2 polos; Brida encastrable; 2,50 mm²; gris

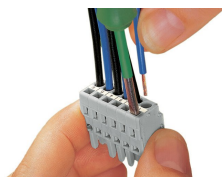


Código: 231-602/018-000

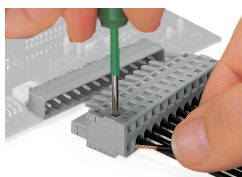
Conector macho, 1 conductor; CAGE CLAMP®; 2,5 mm²; Paso 5 mm; 2 polos; Montaje en carril DIN-35/panel; Tetones de anclaje; 2,50 mm²; gris

Instrucciones de manejo

Conexión del conductor



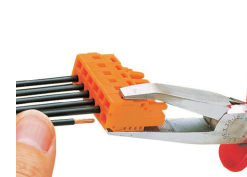
Inserting a conductor via 3.5 mm screwdriver – CAGE CLAMP® actuation parallel to conductor entry.



Inserting a conductor via 3.5 mm screwdriver – CAGE CLAMP® actuation perpendicular to conductor entry.



Inserting a conductor into CAGE CLAMP® unit via operating tool (231-291).



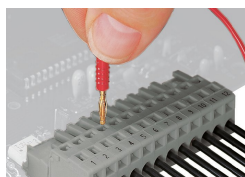
Inserting a conductor via operating tool.

Codificación



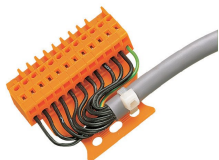
Coding a female connector by removing coding finger(s).

Test



Testing – female connector with CAGE CLAMP®
Integrated test ports for testing perpendicular to conductor entry via 2 or 2.3 mm Ø test plug

Instalación

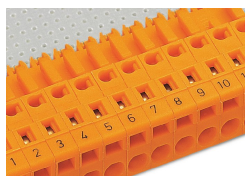


Male connector with strain relief plate



Strain relief housing shown with a male connector equipped with CAGE CLAMP®

Marcaje



Labeling via direct marking or self-adhesive strips.