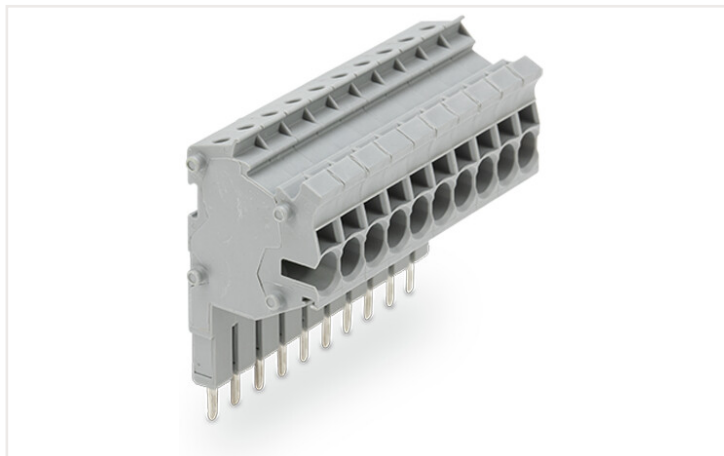


## Ficha de datos | Código: 2002-560

Conector modular TOPJOB®S; apilable; para alojamientos de puenteo; 10 polos; 2,50 mm<sup>2</sup>; gris



### Notas

Información sobre seguridad 1

Conforme a lo establecido en EN 61984, los conectores enchufables sin potencia de conmutación no deben conectarse ni desconectarse cuando están sometidos a tensión o carga.

### Datos eléctricos

#### Valores asignados según CEI/EN

Tensión nominal (III/3)	500 V
Tensión de choque asignada (III/3)	6 kV
Corriente asignada	24 A
Leyenda (valores asignados)	(III / 3) ≙ Protección contra sobretensión III / Grado de ensuciamiento 3

### Datos de conexión

Número total de puntos de conexión	10
Número total de potenciales	10

#### Conexión 1

Tecnología de conexión	Push-in CAGE CLAMP®
Tipo de accionamiento	Herramienta de accionamiento
Sección nominal	2,5 mm <sup>2</sup>
Conductor rígido	0,25 ... 4 mm <sup>2</sup> / 22 ... 12 AWG
Conductor rígido; conexión enchufable	0,75 ... 4 mm <sup>2</sup> / 18 ... 12 AWG
Conductor flexible	0,25 ... 4 mm <sup>2</sup> / 22 ... 12 AWG
Conductor flexible; con puntera aislada	0,25 ... 2,5 mm <sup>2</sup> / 22 ... 14 AWG
Conductor flexible; con puntera; conexión enchufable	1 ... 2,5 mm <sup>2</sup> / 18 ... 14 AWG
Nota (sección de conductor)	Dependiendo de la característica del conductor, también se puede insertar un conductor con menos sección por medio de una conexión enchufable.
Longitud de pelado	10 ... 12 mm / 0.39 ... 0.47 pulgadas
N.º de polos	10
Dirección del cableado	Conexión lateral

**Datos físicos**

Anchura	52 mm / 2.047 pulgadas
Anchura de módulo	5,2 mm / 0.205 pulgadas

**Datos mecánicos**

Nivel de marcaje	Marcaje central/lateral
------------------	-------------------------

**Datos de material**

Nota sobre datos de material	<a href="#">Information on material data can be found here</a>
Color	gris
Material de aislamiento	Poliamida (PA 66)
Clase de inflamabilidad según UL 94	V0
Carga de fuego	0,51 MJ
Peso	27,9 g

**Datos comerciales**

Product Group	22 (TOP JOB® S)
eCl@ss 10.0	27-14-11-51
eCl@ss 9.0	27-14-11-51
ETIM 8.0	EC002021
ETIM 7.0	EC002021
PU (SPU)	10 Stück
Tipo de embalaje	Box
País de origen	DE
GTIN	4045454178413
Número de arancel aduanero	85366990990

**Homologaciones / Certificados**

**Homologaciones específicas de cada país**



Homologación	Norma	Nombre de certificado
CCA DEKRA Certification B.V.	EN 61984	NTR NL-7450
CCA DEKRA Certification B.V.	EN 61984	2185079.01

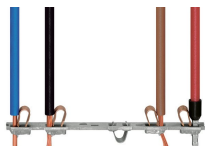
**Homologaciones de la industria naval**



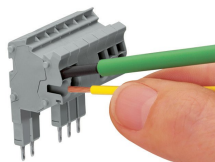
Homologación	Norma	Nombre de certificado
BV Bureau Veritas S.A.	EN 60947	38586/A0 BV
DNV GL Det Norske Veritas, Germanischer Lloyd	-	TAE00001V2

## Instrucciones de manejo

### Conexión del conductor



Todos los tipos de conductor de un vistazo

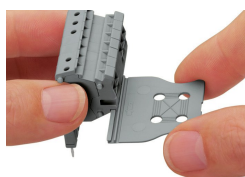


Conexión del conductor: Herramienta de accionamiento para conductores flexibles sin puntera  
Conexión enchufable para conductores rígidos



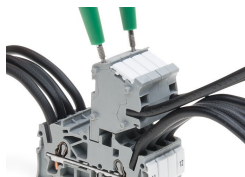
Los conectores modulares TOPJOB® S también permiten conectar conductores del mismo tamaño que las bornas utilizadas.

### Antitirón



Instalación de una placa antitirón.

### Test



Conectores TOPJOB® S con punta hembra de prueba de Ø 2 mm para medir la tensión con un voltímetro de 2 polos